

Profils Systèmes ne cesse de créer de nouvelles textures et finitions pour rendre chaque projet unique !

Il est le premier gammiste aluminium à avoir lancé sur le marché la texture sablée et granitée de la gamme Terra Cigala® dans les années 2000. Plus récemment, la gamme Terre de Matières® (effets minéraux, métalliques et boisés), et la dernière gamme Eclats Bruts, inspirée des métaux originels.

Profils Systèmes propose aujourd'hui **plus de 400 teintes et couleurs exclusives**, déclinables sur toute sa gamme de menuiseries aluminium et sur ses accessoires.

Et pour ses profilés alu à rupture thermique (fenêtre, coulissant), Profils Systèmes permet de bénéficier de la bicoloration: une couleur pour l'intérieur de l'habitation, une couleur pour l'extérieur!

Profils Systèmes bénéficie par ailleurs de nombreux labels liés au laquage de ses profilés: Qualicoat mention "Seaside", Qualanod, Qualimarine, et **garantit* ses profilés aluminium thermolaqués pour une durée de 10 ou 25 ans** selon les gammes de laquage et la classe de poudre utilisée.

PROFILS Color La gamme aux finitions brillantes, satinées ou givrées**



TERRA CIGALA La gamme aux teintes sablées et granitées





TERRE DE MATIÈRES

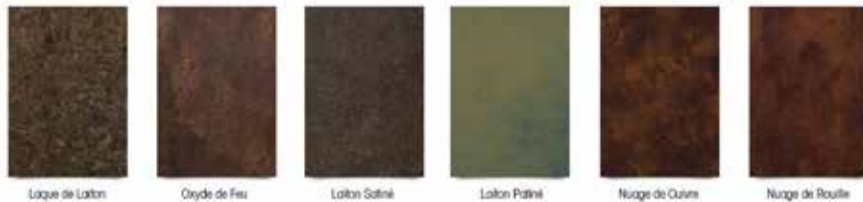
La gamme aux finitions minérales, métalliques et bois, haute durabilité



LES MINÉRALES



LES MÉTALLIQUES



LES BOISÉES

* Excepté Noyer Foncé : Laquage garanti 10 ans



ECLATS BRUTS

La nouvelle gamme de laquage haute durabilité, inspirée des métaux originaux



LAQUAGE GARANTI



Eclats Bruts® : l'essence des métaux, sublimée pour l'architecture

Avec Eclats Bruts®, plongez dans l'univers des métaux originaux : acier, fonte, titane, argent, ou encore nickel, laiton, cuivre... que la lumière va sublimer.

Une nouvelle collection aux finitions esthétiques et inspirantes au service des architectes, créateurs et bâtisseurs de projets architecturaux audacieux, stylés et durables.

Une collection reproduisant les effets métalliques bruts et natifs inspirés des éléments naturels issus de notre planète, destinée au laquage de nos profilés et accessoires aluminium.

