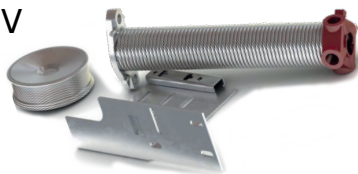




- Modules de 500 mm et 610 mm, épaisseur 40 mm
- Finition externe rainuré, mono rainuré ou lisse
- Finition standard de la face interne rainurée en V embossée, Stucco, RAL 9016
- Profil rainuré de très haute qualité
- Panneau anti-pince-doigt standard



+ ou - 28 000 cycles ressorts !

Sécurité

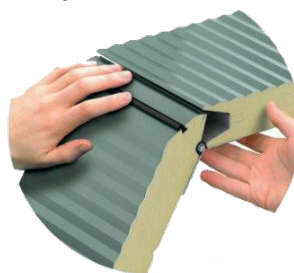
Détection des obstacles et programmation automatique des temps de travail, monitoring de l'absorption du moteur le long de la course, autodiagnostic avec signalisation au moyen de la lampe clignotante et éclairage automatique, accélération et ralentissement au début et à la fin de chaque manoeuvre.

Résistance au Vent
CLASSE 5



4 critères à comparer pour faire le bon choix !

- ✓ Poids des panneaux : 12 kg/m² nu
- ✓ + ou - 28 000 cycles ressorts
- ✓ Etanchéité à l'air Classe 4
- ✓ Epaisseur tôle 0.65mm (0.75mm pour les panneaux lisses)



Panneau Anti-pince-doigts



Panneaux en acier galvanisé renforcé
Epaisseur 40 mm
Coeur mousse isolante

Motorisation

Moteur MIC 1000Nm
+ 2 télécommandes



Options

Déverrouillage manuel

Digicode sans fil



Cellule Infrarouge

Contact à clé



Verrou



